



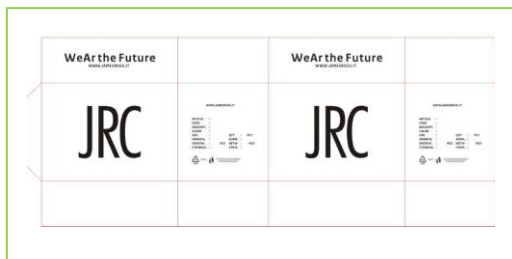
## ... PER L'AMBIENTE

Dal 1° gennaio 2023 tutti gli imballaggi immessi al consumo in Italia dovranno essere opportunamente etichettati.

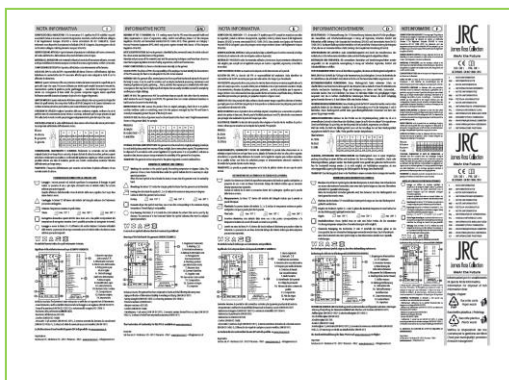
L'etichettatura ambientale degli imballaggi consiste nell'applicare un'etichetta o stampa su tutti gli imballaggi immessi sul mercato italiano, per facilitarne la raccolta, il riutilizzo, il recupero e il riciclaggio.

Vi forniamo una piccola guida informativa utile per lo smaltimento degli imballaggi che accompagnano i capi JRC.

### CARTONI



### FOGLIO NOTA INFORMATIVA



## CARTELLINI PRESENTI SUI CAPI



## FOGLI VELINA



## GANCI DI FISSAGGIO CARTELLINI



## BUSTE CELLOPHANE



## FILM ESTENSIBILE E/O TRMORRETRAIBILE



**NB:** In ogni caso, occorre verificare sempre le disposizioni del proprio Comune, riguardo la gestione dei rifiuti.